



## Raio-X Portátil para Hospitais, Clínicas e Home Care Veterinário

### CANIS 5C

IMAGINANDO O FUTURO



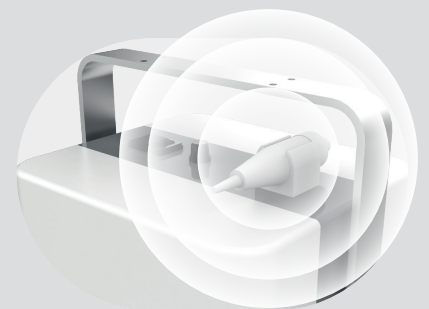
CANIS 5C é um raio-X portátil e multifuncional, com uma fonte de alimentação de raios-X de 5 kW. Pequeno, leve e de alta potência, cumprir vários raios cenários de aplicação.



① Compacto, portátil e fácil para uso



② Controle de exposição Wireless



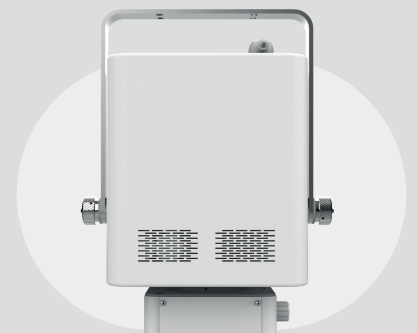
③ Cabo de exposição manual



④ Fácil operação e imagens rápidas



⑤ Bluetooth Support - fácil conexão com o computador



## Especificações Técnicas

CANIS 5C

### Requerimentos do Sistema

Fonte Elétrica AC 210 ~ 230V / AC 110 ~ 120V

Potência 5KW

### Gerador

kV 40 ~ 125kV

mAs 0.1 ~ 100AS

Ma 10 ~ 100mA

Comunicação RS232 / Bluetooth

Modelo de Exposição Wired / Wireless

### Tubo de Raios-X

Focos 0.6 / 1.8mm

Ângulo do Anodo 15°

### Parâmetros Mecânicos

Medidas 505 x 348 x 230mm

Peso 16kg

## Dimensões

Em mm

